



Referenzprojekt

Thusis, Viamala Raststätte

Mit dem Bau der Viamala Raststätte Thusis an der A13, konnte die Nord-Süd-Achse über den San Bernardino-Pass optimal erschlossen und ergänzt werden.

Ein umfangreiches Angebot an Gastronomie mit Erholung, Shopping-Erlebnis und Treibstoffen sowie Touristik-Informationen sollen die Bedürfnisse des Kunden abdecken.

-
- **Datenaufbereitung Projektdaten**

 - **Absteckung für Erdarbeiten, Aushub und Schnurgerüst**

 - **Bestimmung von Höhenfixpunkten**

 - **Kontrollaufnahmen**

Projektbeschreibung

Zum Projekt

Projektbezeichnung

Thusis, Viamala Raststätte

Projekt ausgeführt

08/2007 – 11/2007

Tätigkeitsbereich HMQ

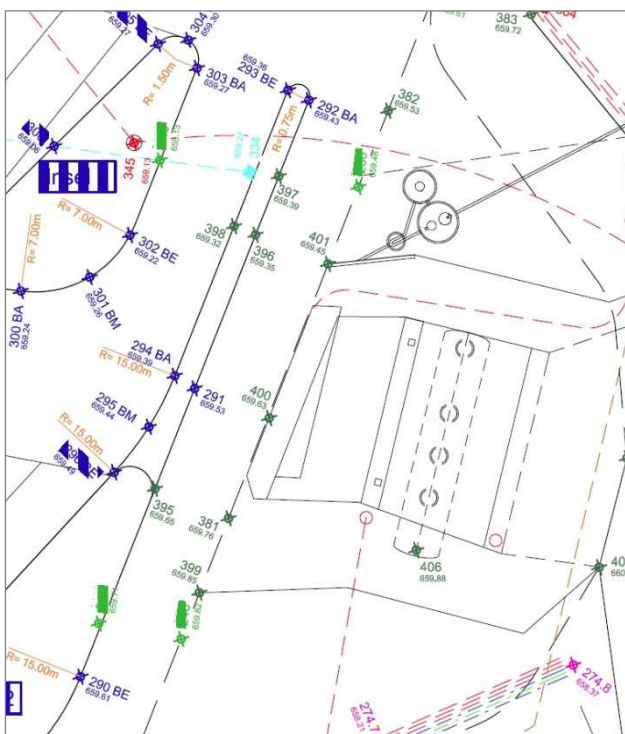
- Bau- und Ingenieurvermessung
- Projektmanagement

Ausgeführte Arbeiten

- Datenaufbereitung Projektdaten
- Erstellung und Messung eines Fixpunktnetzes
- Netzausgleichung
- Absteckungselemente berechnen
- Div. Absteckungen in den Geschossen UG/EG
- Bestimmung von Höhenfixpunkten
- Umgebungsabsteckungen
- Umgebungsaufnahmen
- Kontrollaufnahmen
- Erstellung von Protokoll und Koordinatenlisten.

Impressionen

Während der Planung



Realisiert heute

