

REFERENZPROJEKT RHÄTISCHE BAHN, LEHNENVIADUKT



Die Inspektion von Kunstbauten, gerade an unzugänglichen Stellen, stellt mit dem Multikopter kein Problem mehr dar. Doch sind die Vermessungsergebnisse genau genug?

In einer Vergleichsstudie wurden Laserscan- und Drohnenaufnahmen gegenübergestellt. Dabei wurde Folgendes festgestellt: Eine genaue Vermessung im Zentimeterbereich kann mittels Multikopteraufnahmen und photogrammetrischer Auswertung garantiert werden. Unzugängliche Bereiche wie an der Albulalinie der Rhätischen Bahn gehören damit der Vergangenheit an.

Erkundung und Flugplanung

Signalisation von Passpunkten

Befliegung mittels Multikopter

Erstellung 3D-Modell

Zuverlässigkeitsanalyse

3D-Modell mit Viewer Software

REFERENZPROJEKT RHÄTISCHE BAHN, LEHNENVIADUKT

Projektbeschreibung

Auftraggeber:

Rhätische Bahn AG

Ort:

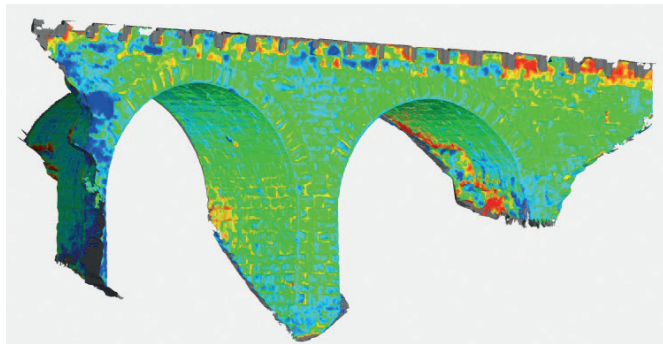
Sils i.D. GR

Ausführung:

2014

Leistungen

- Vorbereitung und Flugplanung
- Signalisieren und Einmessen von Passpunkten
- Erstellung digitaler Aufnahmen aus der Luft mittels Multikopter
- Berechnung eines hochaufgelösten, fotorealistischen 3D-Modells des Aufnahmegebietes
- Berechnung eines 3D-Vergleichmodells



Besonderheiten

- Über 200 Fotos vom Boden und aus der Luft
- 8 Standpunkte mit dem Laserscanner
- Durchschnittliche Datenaufösung am Objekt: ca. 5 mm



www.hmq.ch
admin@hmq.ch

Architektur- und
Gebäudevermessung

Vermessung und
Geoinformation

Bauprojekte und
Projektmanagement

Raumentwicklung,
Verkehrs- und
Umweltplanung

HMQ AG

CH-7430 Thusis
Schützenweg 8
Fon +41 81 650 05 05

CH-7017 Flims
CH-7000 Chur
CH-7084 Brienz
CH-7240 Küblis
CH-8706 Meilen

